



# FTC Generation Fund

Monatsbericht 11 | 2025

[www.ftc-capital.com](http://www.ftc-capital.com)

Kurse und Performances <sup>1</sup>	Kurs	Monat	2025	1 Jahr	3 Jahre	5 Jahre	Seit Start <sup>2</sup>
FTC Generation Fund EUR-I	1214.29	0.05%	8.66%	8.83%	18.21%	n.v.	21.43%
FTC Generation Fund USD-I	1273.34	0.18%	9.41%	9.69%	22.35%	n.v.	27.33%
FTC Generation Fund EUR-R	1203.09	0.03%	8.39%	8.53%	17.24%	n.v.	20.31%

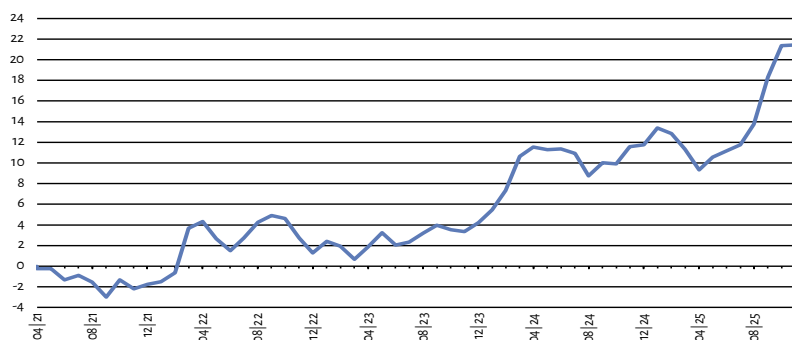
Kennzahlen <sup>1,3</sup>	EUR-I	USD-I	EUR-R
Annualisierter Ertrag	5.61%	6.84%	5.34%
Annualisierte Volatilität	4.92%	4.92%	4.93%
Modified Sharpe Ratio	1.14	1.39	1.08
Maximaler Wertverlust	-4.04%	-3.64%	-4.18%

Erträge in % <sup>3</sup>	Jan	Feb	Mär	Apr	Mai	Juni	Juli	Aug	Sep	Okt	Nov	Dez	YTD
2022	0.25	0.89	4.34	0.62	-1.59	-1.14	1.21	1.50	0.63	-0.29	-1.81	-1.41	3.08
2023	1.13	-0.48	-1.22	1.18	1.36	-1.17	0.29	0.84	0.74	-0.42	-0.15	0.82	2.89
2024	1.20	1.79	3.06	0.84	-0.25	0.09	-0.39	-1.98	1.18	-0.09	1.51	0.15	7.23
2025	1.47	-0.49	-1.63	-1.78	1.14	0.54	0.53	1.79	4.00	2.58	0.05		8.66

**Monatskommentar:** Im November standen weder in der EZB noch in der US-Notenbank Zinsentscheidungen an und auch die wichtigsten Wirtschaftsdaten boten kaum Überraschungen. Somit konzentrierte sich die Berichterstattung auf die großen politischen Themenfelder wie die Rundumschläge der US-Politik oder den Ukraine-Krieg. In diesem Umfeld tendierten die meisten Aktienindizes seitwärts mit nur geringen Veränderungen zum Monatsende. Eine Ausnahme bildete der japanische NIKKEI 225, der nach einem extrem starken Oktober um etwa vier Prozent zurückfiel. Unter den Zinsinstrumenten gaben deutsche Bundesanleihen leicht nach, während US-Treasuries zuletzt etwas höher gehandelt wurden als Ende Oktober. Der US-Dollar verlor gegen den Euro US-Dollar etwa ein halbes Prozent, der Euro notierte zuletzt bei 1,16 Dollar. Metalle verteuerten sich teils deutlich. Gold etwa legte auf dem Kassamarkt 5,9 Prozent zu. Eine Feinunze kostete zuletzt 4239.43 US-Dollar.

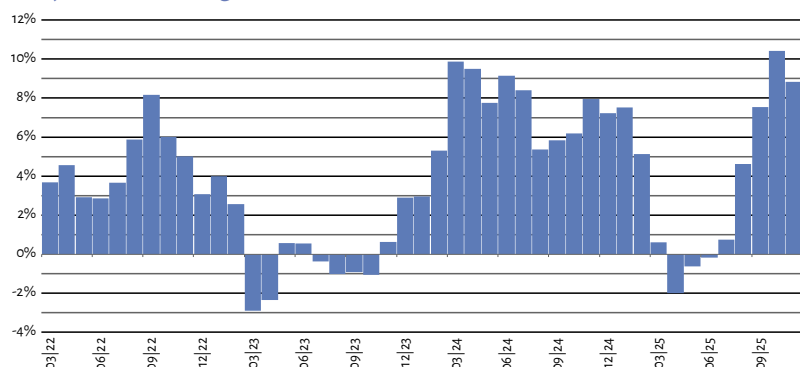
Für den Fonds war insbesondere die Gold-Performance eine entscheidende Komponente – sie egalisierte Verluste aus anderen Segmenten und ermöglichte ein gerade noch positives Monatsergebnis.

## Wertentwicklung seit Fondsstart (in %)



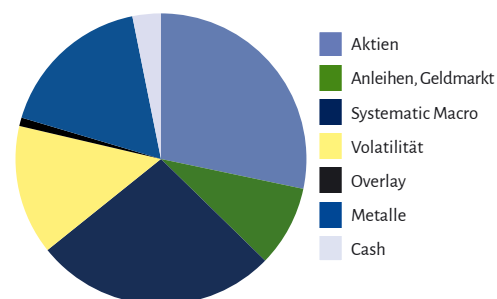
Die Wertentwicklung bezieht sich auf die Stammklasse EUR-I

## Einjahres-Erträge im rollenden Zeitfenster

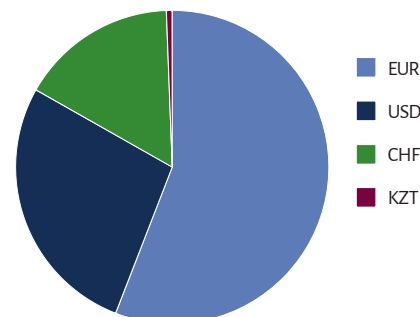


Die Erträge beziehen sich auf die Stammklasse EUR-I

## Aktuelle Asset-Allocation



## Währungsverteilung



<sup>1</sup>Performance-Angaben und Kennzahlen beruhen auf monatlichen Daten. Angaben zur Wertentwicklung beziehen sich auf die Vergangenheit. Die frühere Wertentwicklung ist kein verlässlicher Indikator für künftige Ergebnisse. Beachten Sie auch die Risikohinweise auf der Rückseite.

<sup>2</sup>Startzeitpunkte der Anteilsklassen: EUR-I und USD-I: 20.4.2021, EUR-R: 15.6.2021.

<sup>3</sup>Erträge der Stammklasse EUR-I. Die Erträge vor dem Januar 2022 wurden während der Seed-Phase des Fonds erzielt und sind nicht repräsentativ für die aktuelle Anlagestrategie. Sie bleiben deshalb auch bei der Kennzahlen-Berechnung unberücksichtigt.

### Anlagestrategie und Charakteristik

Der FTC Generation Fund ist für Investoren mit langfristigem, möglicherweise generationenübergreifenden, Anlagehorizont gedacht, die Vermögen bewahren wollen, sowie positive Renditen bei geringer bis moderater Volatilität erwarten. Ziel ist eine langfristig überlegene Risiko-/Ertragsrelation gemessen an konventionellen Portfolios aus Aktien und Anleihen. Der Fonds wird aktiv gemanagt und orientiert sich bei seinen Anlagen nicht an einer Benchmark. Für zusätzliche Diversifikation werden sowohl quantitative, systematische Handelsstrategien eingesetzt, die zu traditionellen Handelsstilen gering oder negativ korreliert sind, als auch ein fundamental-diskretionärer Global Macro Ansatz. In Kombination soll ein Profil erzielt werden, das in möglichst allen Marktumgebungen die Chance auf Profite hat.

Da auch ein breit angelegter Investmentansatz nicht in allen denkbaren Marktumgebungen sicher vor Wertverlusten ist, müssen Investoren auch bereit sein, zwischenzeitliche Verluste in Kauf zu nehmen.

Der FTC Generation Fund ist ein flexibler Mischfonds und kann weltweit in alle liquiden Asset-Klassen wie Aktien, Anleihen, Währungen und Rohstoffe – insbesondere auch direkt und indirekt in physisches Gold – investieren. Als Anlageinstrumente können Sichteinlagen, Anleihen, Zertifikate, Aktien, Fonds (OGAW, AIFs, ETFs), ETCs, und Derivate (Futures, Optionen, Swaps) eingesetzt werden. Die Gewichtung der einzelnen Assetklassen kann je nach Beurteilung der kurz- und langfristigen Marktlage variieren und folglich zu einer deutlichen Über- bzw. Untergewichtung einzelner Assetklassen führen. Zusätzlich kann mittels Kreditaufnahme oder durch den Einsatz von Derivaten der Leverage erhöht werden.

### Rechtliche Hinweise

**Marketingmitteilung.** Angaben zur Wertentwicklung beziehen sich auf die Vergangenheit. Die frühere Wertentwicklung ist kein verlässlicher Indikator für künftige Ergebnisse. Die Wertentwicklung kann infolge von Währungsschwankungen steigen oder fallen. Performance-Angaben beruhen auf monatlichen Daten, berücksichtigen alle Gebühren im Fonds aber keine allenfalls individuell anfallende transaktionsbezogene oder laufend ertragsmindernde Kosten (z.B. Konto- und Depotgebühren). Bitte lesen Sie den Fondsprospekt und das Basisinformationsblatt, bevor Sie eine Anlageentscheidung treffen. Es wird auf die wesentlichen Risiken verwiesen, die im Basisinformationsblatt und im Prospekt genannt sind; umfassende Risikoinformationen werden im Prospekt genannt. Prospekt und Basisinformationsdokument sind in deutscher Sprache unter [www.ftc-capital.com](http://www.ftc-capital.com) kostenlos erhältlich.

Weder der FTC Generation Fund (AIF) noch die LLB Fund Services AG (AIFM) unterliegen der Aufsicht durch eine österreichische Behörde. Der Verkaufsprospekt und das Basisinformationsblatt gemäß der Verordnung (EU) Nr. 1286/2014 wurden von keiner österreichischen Behörde geprüft und keine österreichische Behörde übernimmt die Haftung für Richtigkeit oder Vollständigkeit dieser Unterlagen. Der FTC Generation Fund unterliegt der Aufsicht der Finanzaufsichtsbehörde in Liechtenstein (FMA).

**Der FTC GENERATION FUND darf nur wie folgt vertrieben werden:** Österreich: professionelle Kunden und qualifizierte Privatanleger gem. § 2 (1) Z. 42 AIFMG;

**Deutschland:** professionelle Kunden und semiprofessionelle Kunden; **Liechtenstein:** sowohl Privatkunden als auch professionelle Kunden;

Diese Informationen richten sich daher nicht an Personen, die die vorgenannten Voraussetzungen nicht erfüllen.

Der AIFM ist berechtigt, den Vertrieb des Fonds oder einzelner Anteilklassen einzustellen.

Quelle für alle Daten: FTC Datenbank.

Medieninhaber, Herausgeber und Redaktion: FTC Capital GmbH, Seidlgasse 36/3, A-1030 Wien. Ein vollständiges Impressum kann auf [ftc-capital.com](http://ftc-capital.com) abgerufen werden.

### Stammdaten

Anteilklassen	ISIN	BB-Ticker
EUR-I	LI0583477273	FTCGEUI LE
USD-I	LI0598650872	FTCGUSI LE
EUR-R	LI0583490342	FTCGEUR LE

**Bewertungstage:** Dienstag, Monatsende\*

**Ertragsverwendung:** Thesaurierend

### Struktur

Domizil:	Liechtenstein
Rechtsform:	Alternative Investment Fund (AIF)
KAG/AIFM:	LLB Fund Services AG (LI)
Depotbank:	LLB AG (LI)
Verwahrstelle:	LLB AG (LI)

Städtle 44, FL-9490 Vaduz

Portfolioverwalter: FTC Capital GmbH

Wirtschaftsprüfer: PricewaterhouseCoopers AG (CH)

Steuerlicher

Vertreter in Österr.: Deloitte

Gründungsdatum: 21. Januar 2021

Rechnungswährung

des AIF: Euro

Aufsichtsbehörde: Finanzmarktaufsicht Liechtenstein (FMA); [www.fma-li.li](http://www.fma-li.li)

\*Zum 31. Dezember entfällt jeweils der Ausgabe- und Rücknahmetag. Dieser Bewertungstag ist maßgebend für den Geschäftsbericht des Fonds.

### Handelsinformationen

Annahmeschluss für Zeichnungen und Rücklösungen ist jeweils am Montag sowie am zweitletzten liechtensteinischen Bankarbeitstag des Monats, jeweils 16.00 Uhr (MEZ) bei der Verwahrstelle. Verspätet eingehende Orders werden nach dem jeweils nächstfolgenden Annahmeschluss durchgeführt. Valuta Ausgabe- und Rücknahmetag ist drei Bankgeschäftstage nach dem Bewertungstag.

### Mindestanlagebeträge (Erstanlage/Folgezeichnung)

EUR-I	EUR	100.000,- / 10.000,-
USD-I	USD	100.000,- / 10.000,-
EUR-R	EUR	10.000,- / 1.000,-

### Risikoindikator laut BIB:

1	2	3	4	5	6	7
---	---	---	---	---	---	---

### Vertrieb:

FTC Capital GmbH

Seidlgasse 36/3, 1030 Wien

[www.ftc-capital.com](http://www.ftc-capital.com)

[sales@ftc.at](mailto:sales@ftc.at)

+431 585 61 69-0